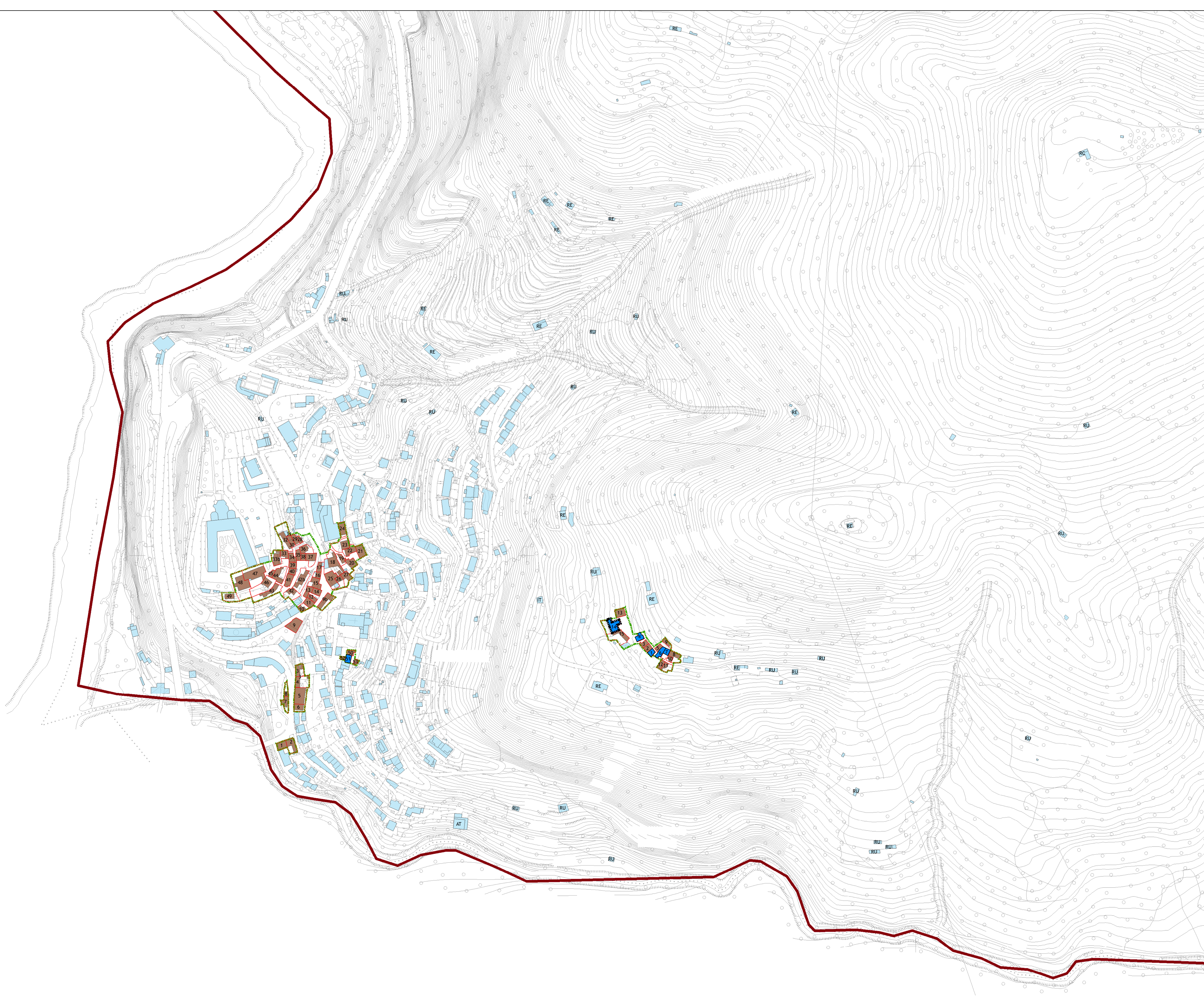


N  
scala 1:2.000



### Datazione degli edifici più antichi e individuazione di fortificazioni e torri

- perimetri degli ambiti storici
- edifici degli ambiti storici
- edificati recenti e non di valore storico
- base aereofotogrammetrica (curve di livello)
- confine comunale

edifici più antichi

- secolo XIV, edificio fortificato
- secolo XIV, torre
- secolo XIII
- secolo XIII, torre
- secolo XII, edificio fortificato

TAV. 2-C - settore sud

### Piano delle Regole

Disciplina degli interventi e inquadramento  
degli edifici più antichi  
con definizione delle fortificazioni



Comune di Sedrina  
Provincia di Bergamo

### PIANO DI GOVERNO DEL TERRITORIO

Variente n.5

STUDIO TECNICO  
Alessandro Tiraboschi  
via Pietro Paleocapa, 18  
24122 Bergamo

Alessandro Tiraboschi  
pianificatore territoriale

Karim Rinaldi  
pianificatore territoriale

Francesco Macario  
storico

marzo 2019

