




LEGENDA

Vincoli derivanti dalla Pianificazione di bacino (L. 183/89 - P.A.I.)





Delimitazione delle Fasce Fluviali (P.A.I.)

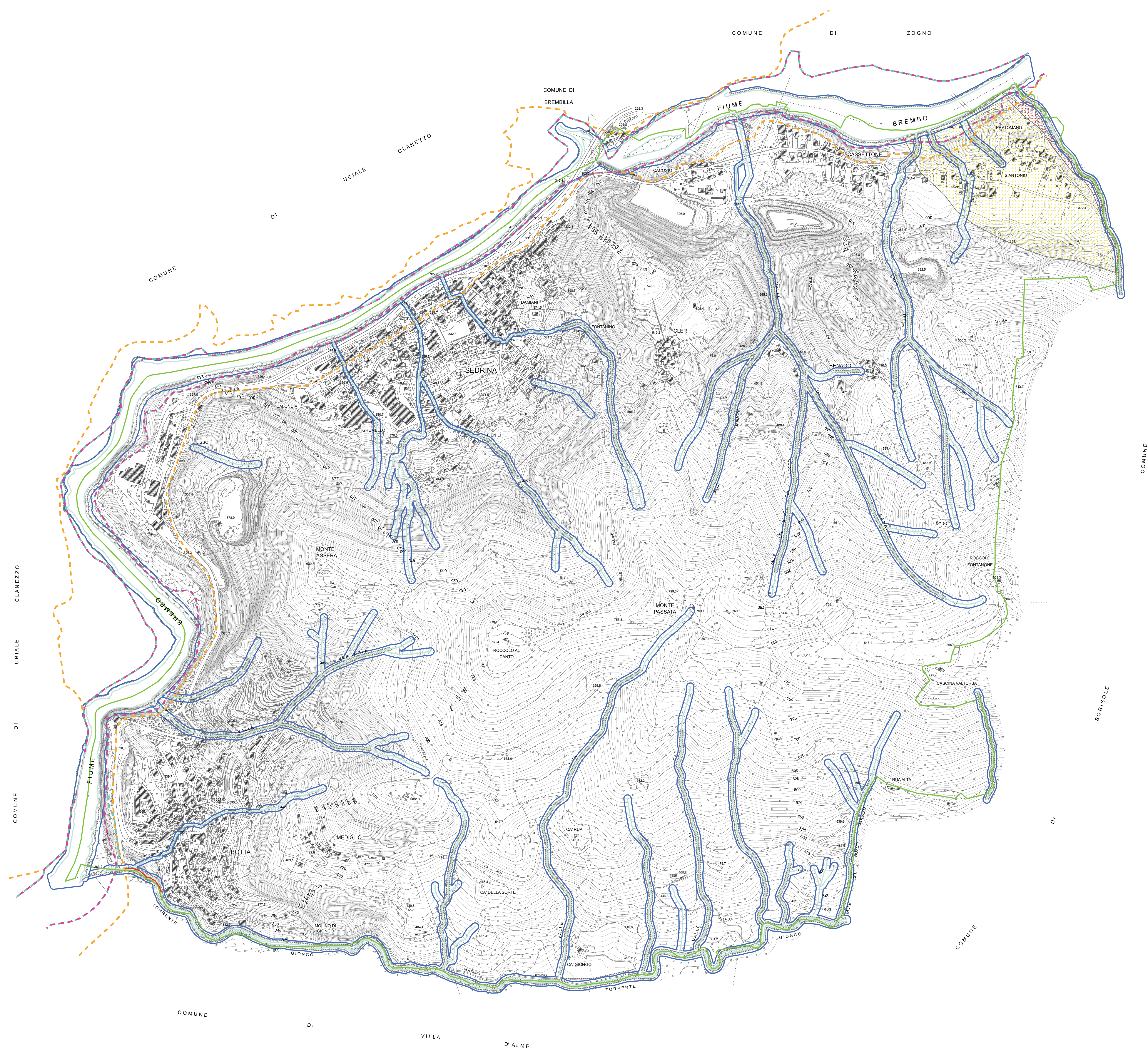
-  Fascia A
-  Fascia B
-  Fascia C

Vincoli di Polizia Idraulica - (D.G.R. n. 7/7868/2002 e succ. modifiche e integrazioni)

-  Fasce di rispetto del Reticolo Idrico Principale e Minore (aggiornate al nuovo rilievo fotogrammetrico)

Vincoli derivanti dall'Atlante dei Rischii Idraulici e Idrogeologici del P.A.I.

-  Area di conoide non recentemente attivatosi o completamente protetta Cn
-  Area di conoide attivo non protetta
-  Aree a pericolosità molto elevata (Ee) non perimetrata
-  Confine comunale



COMUNE DI SEDRINA
PROVINCIA DI BERGAMO

COMPONENTE GEOLOGICA, IDROGEOLOGICA E SISMICA DEL P.G.T.

(D.G.R. IX/2616 del 30/11/2011 in attuazione
art. 57, comma 1 della L.R. n.12 del 11/03/2005)

TAV. 2 - CARTA DEI VINCOLI

SCALA: 1: 5.000

Il tecnico:
DOTT. GEOL. AUGUSTO AZZONI

Via F. Nullo, 31
24128 Bergamo
Tel/Fax: 035-231115
cell: 339-2262817
E-mail: augusto.azzoni@gmail.com

Con la collaborazione di:
Dott. Geol. Gianluigi Nozza

Gennaio 2018