

	Comando	Ricovero	Trasmissione	Esposizione
Residenza	[Pattern]	[Pattern]	[Pattern]	[Pattern]
Industria	[Pattern]	[Pattern]	[Pattern]	[Pattern]
Artigianato	[Pattern]	[Pattern]	[Pattern]	[Pattern]
Produttivo generico	[Pattern]	[Pattern]	[Pattern]	[Pattern]
Commerciale	[Pattern]	[Pattern]	[Pattern]	[Pattern]
Dirazionale (1)	[Pattern]	[Pattern]	[Pattern]	[Pattern]
Espositivo	[Pattern]	[Pattern]	[Pattern]	[Pattern]
Commerciale / Dirazionale generico	[Pattern]	[Pattern]	[Pattern]	[Pattern]
Pollutionale (2)	[Pattern]	[Pattern]	[Pattern]	[Pattern]
Residenza turistica	[Pattern]	[Pattern]	[Pattern]	[Pattern]
Attività ricreative	[Pattern]	[Pattern]	[Pattern]	[Pattern]
Attrezzature turistiche leggere	[Pattern]	[Pattern]	[Pattern]	[Pattern]
Turistico / Ricettivo generico	[Pattern]	[Pattern]	[Pattern]	[Pattern]
Verde privato	[Pattern]	[Pattern]	[Pattern]	[Pattern]
Area per attrezzature di livello comunale (3)	[Pattern]	[Pattern]	[Pattern]	[Pattern]
Area mista verde-attrezzature di livello comunale (3)	[Pattern]	[Pattern]	[Pattern]	[Pattern]
Area a verde, giochi e sport (4)	[Pattern]	[Pattern]	[Pattern]	[Pattern]
Area per attrezzature di livello sovcomunale (5)	[Pattern]	[Pattern]	[Pattern]	[Pattern]
Area mista verde-attrezzature di livello sovcomunale (5)	[Pattern]	[Pattern]	[Pattern]	[Pattern]
Area a verde sovcomunale (5)	[Pattern]	[Pattern]	[Pattern]	[Pattern]
Infrastrutture su ferro	[Pattern]	[Pattern]	[Pattern]	[Pattern]
Aeroporti o elipori	[Pattern]	[Pattern]	[Pattern]	[Pattern]
Strade	[Pattern]	[Pattern]	[Pattern]	[Pattern]
Porti	[Pattern]	[Pattern]	[Pattern]	[Pattern]
Boadi	[Pattern]	[Pattern]	[Pattern]	[Pattern]
Inseadimenti agricoli (7)	[Pattern]	[Pattern]	[Pattern]	[Pattern]
Agricolo generico	[Pattern]	[Pattern]	[Pattern]	[Pattern]
Culture specializzate (8)	[Pattern]	[Pattern]	[Pattern]	[Pattern]
Corpi idrici	[Pattern]	[Pattern]	[Pattern]	[Pattern]
Zone generali	[Pattern]	[Pattern]	[Pattern]	[Pattern]
Attività esaltive	[Pattern]	[Pattern]	[Pattern]	[Pattern]

Area vincolata e di rispetto che fanno desinquinazione	Area vincolata e di rispetto che fanno desinquinazione
Centro abitato zona "A" (D.M. 1444/98 art. 2)	[Color]
Nucleo od area di interesse storico o ambientale non zona "A"	[Color]
Area di rispetto attrezzature, cimiteri, impianti tecnologici	[Color]
Area di rispetto generico	[Color]
Zone sottoposte a tutela	[Color]
Zone soggette a rischio sfo dissesto	[Color]
Parchi e riserve nazionali o regionali istituiti (D.Lgs. 490/99 art 146 lett. f)	[Color]
Altri ambiti vincolati D. Lgs. 490/99 art. 146	[Color]
Vincio paesaggistico (D.Lgs.490/99 art. 139)	[Color]
Vincio D.Lgs.490/99 art.12	[Color]
Area a servizi/ speciali	[Color]
Vincio idrogeologico (P.L.D. 3267/93 art. 7)	[Color]

Parchi di P.R.G.	Parchi di P.R.G.
Parchi locali di interesse sovcomunale riconosciuti con Piano approvato	[Color]
Parchi locali di interesse sovcomunale riconosciuti con Piano adottato	[Color]
Parchi locali di interesse sovcomunale riconosciuti senza Piano	[Color]
Parchi urbani con Piano Attuativo	[Color]
Parchi urbani senza Piano Attuativo	[Color]

Modalità attuative	Modalità attuative
Piano di Lottizzazione	P.L.
Piano di Recupero ed altre modalità di recupero	P.R.
Piano Particolareggiato	P.P.
Piano di Zona	P.Z.
Piano per Inseadimenti Produttivi	P.I.P.
Strumenti di coordinamento attuativo	S.C.
Piano Attuativo generico	P.A.

(1) Dirazionale	(1) Dirazionale
D Direzioneale pubblico	[Color]
d Direzioneale privato	[Color]
C Centro di ricerca	[Color]
C Direzioneale generico	[Color]

(2) Pollutionale	(2) Pollutionale
R Residenza	[Color]
P Produttivo	[Color]
C Commerciale / Dirazionale	[Color]
T Turistico / Ricettivo	[Color]
S Servizi	[Color]
A Altro	[Color]

(3) Area per attrezzature e aree miste verde-attrezzature di livello comunale	(3) Area per attrezzature e aree miste verde-attrezzature di livello comunale
Publico/ Privato/ Sottoclassi	[Color]
P Paricchi	[Color]
S Società dell'obbligo	[Color]
A Attrezzature di interesse comune	[Color]
I Impianti tecnologici	[Color]
g Area generiche	[Color]

(4) Area a verde gioco e sport di livello comunale	(4) Area a verde gioco e sport di livello comunale
Publico/ Privato/ Sottoclassi	[Color]
g Area generiche	[Color]

(5) Area per attrezzature e aree miste verde-attrezzature di livello sovcomunale	(5) Area per attrezzature e aree miste verde-attrezzature di livello sovcomunale
Publico/ Privato/ Sottoclassi	[Color]
ai Area di interscambio passeggeri	[Color]
ah Abitazioni ospedaliere, sanitarie e assistenziali	[Color]
at Abitazioni di deposito e servizi trasporti pubblici	[Color]
am Abitazioni e zone militari	[Color]
ca Caserri	[Color]
cg Centri artigianali e mercati generali	[Color]
cc Centri culturali e strutture museali	[Color]
is Centri ed impianti sportivi e ricreativi	[Color]
cm Centri intercomunitari mercati	[Color]
cs Centri scolastici medi superiori e per la formazione professionale	[Color]
as Grandi impianti per l'agonismo e lo spettacolo	[Color]
id Impianti di depurazione	[Color]
it Impianti e servizi tecnologici vari	[Color]
is Impianti per lo smaltimento dei rifiuti	[Color]
ag Sed di amministrazione della Giustizia (tribunali, pretura)	[Color]
ar Abitazioni religiose	[Color]
ur Strutture universitarie	[Color]
ag Altri Servizi (non specificato)	[Color]

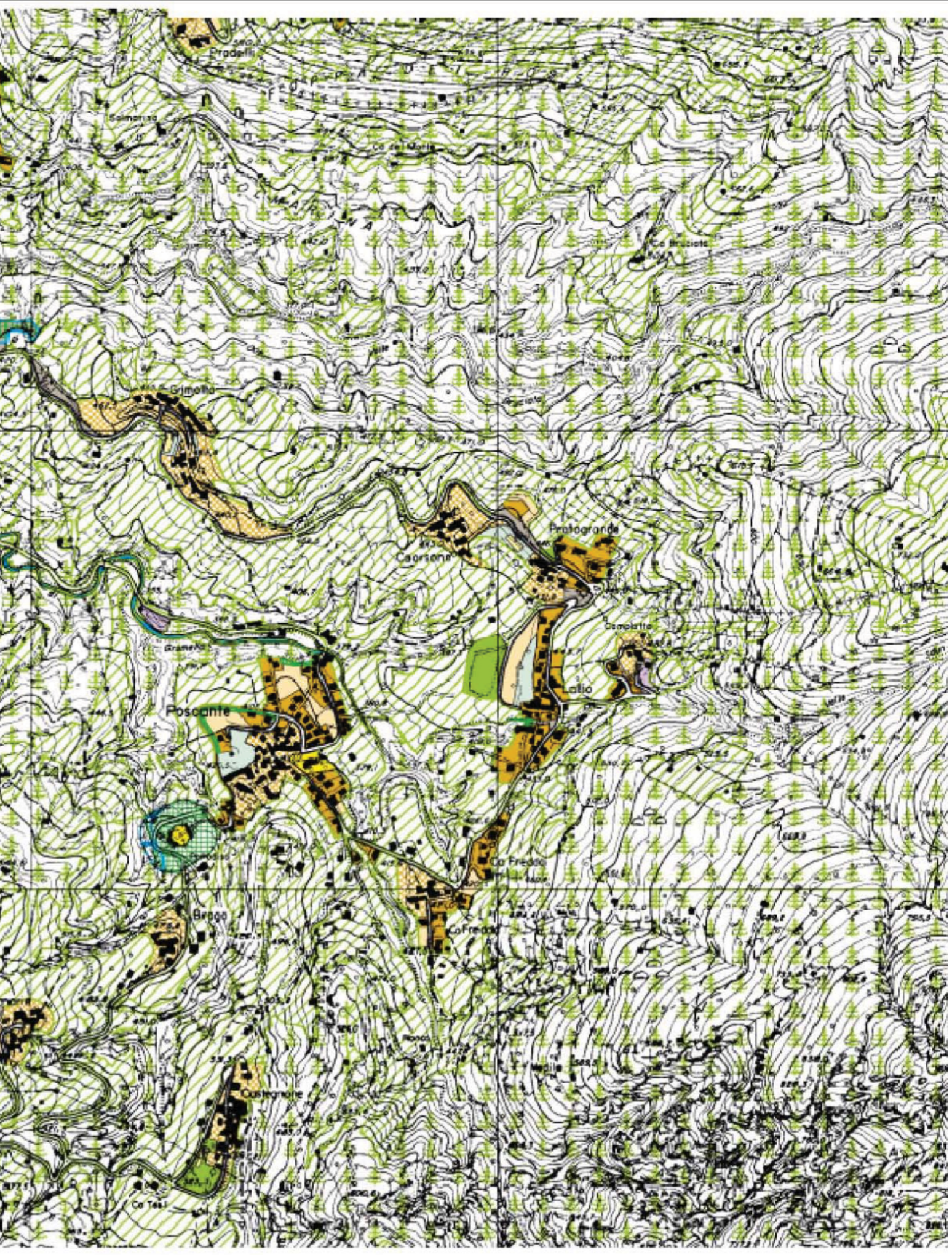
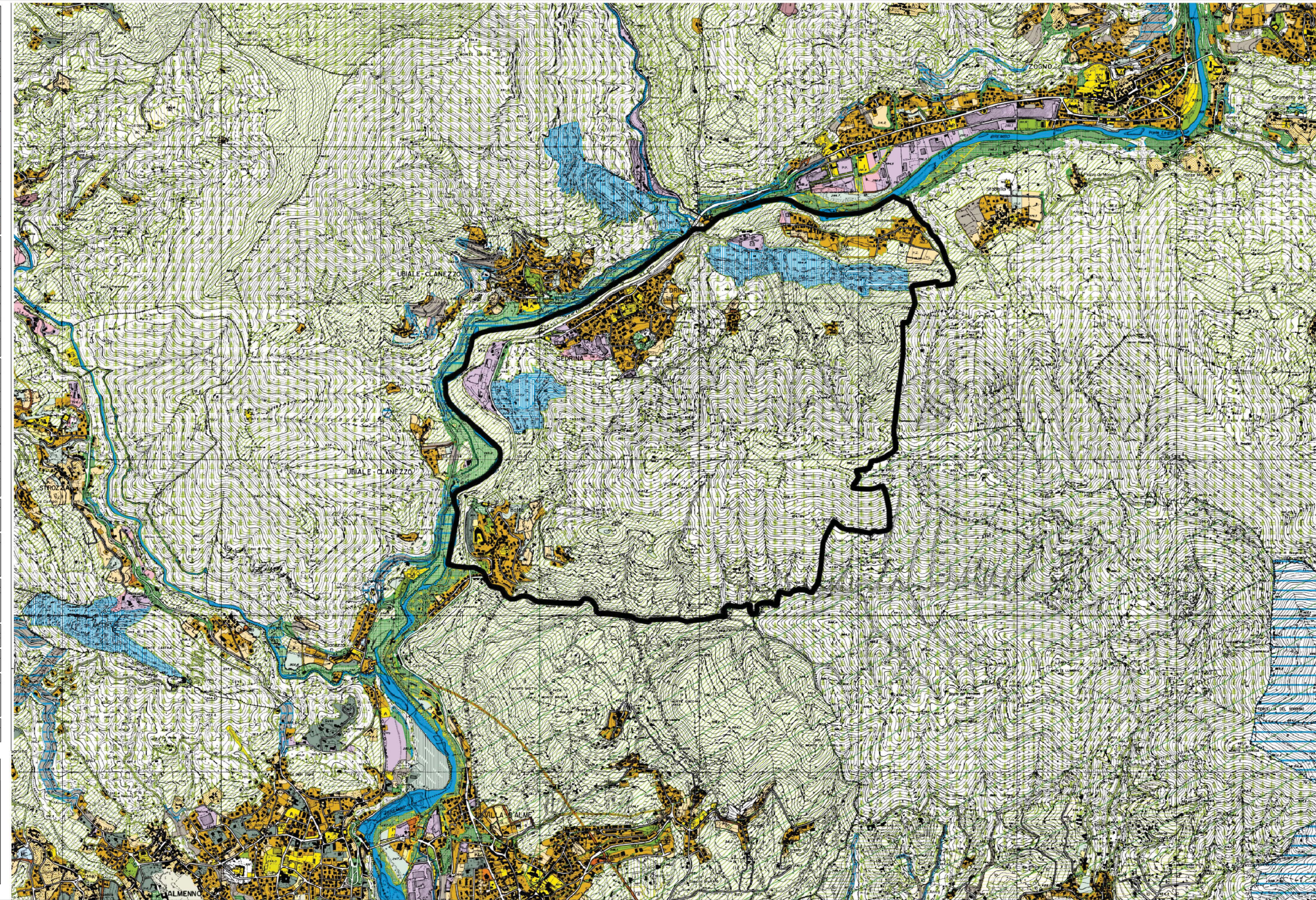
(6) Area a verde di livello sovcomunale	(6) Area a verde di livello sovcomunale
S Attività sportive leggere	[Color]
V Verde	[Color]

(7) Inseadimenti agricoli	(7) Inseadimenti agricoli
d Depositi prodotti agricoli	[Color]
h Agricoltura	[Color]
z Allevamenti zootecnici	[Color]
i Allevamenti ippici	[Color]
t Attività di trasformazione	[Color]
c Centri aziendali	[Color]

(8) Culture specializzate	(8) Culture specializzate
l Culture legnose-agricole e vitivinicole	[Color]
o Culture orto-foro-vivistiche	[Color]



COMUNE DI SEDRINA

# PIANO DI GOVERNO DEL TERRITORIO

- adottato dal Consiglio Comunale con delibera n° 16 del 27/06/2007  
 - conforme al P.T.C.P. con delibera n° 623 del 22/11/2007  
 - approvato dal Consiglio Comunale con delibera n° 38 del 12/12/2007

## DOCUMENTO DI PIANO

scala 1:10.000  
 giugno 2007

Stato di fatto  
**Previsioni urbanistiche dei comuni contermini**  
 A5

Progettista:  
 Dott. Arch. Margherita Fiorina  
 24129 Bergamo,  
 via Salvacchio, 13 tel. fax 035/248470  
 Collaboratori:  
 Dott. Arch. Marzia Lomboni, Arch. Adriana Pagani

Studio paesistico  
 Studio Gerundo- Dott. Arch. P. Pellliccioli, Ing. S. Quirico,  
 Dott. Agr. A. Massa Saluzzo, Dott. P. Arnoldi

Studio Geologico tecnico:  
 Dott. Geologo Augusto Azzoni

Analisi storico urbana:  
 Dott. Arch. Luca Zigrino

ESTRATTO DA:  
 "PROVINCIA DI BERGAMO  
 "CARTOGRAFIA SINTETICA DEGLI STRUMENTI URBANISTICI COMUNALI"  
 data: 05/07/2006